

Inspiron 15

5000 Series

Quick Start Guide

快速入门指南
快速入門指南
Guide d'information rapide
Guia de Início Rápido

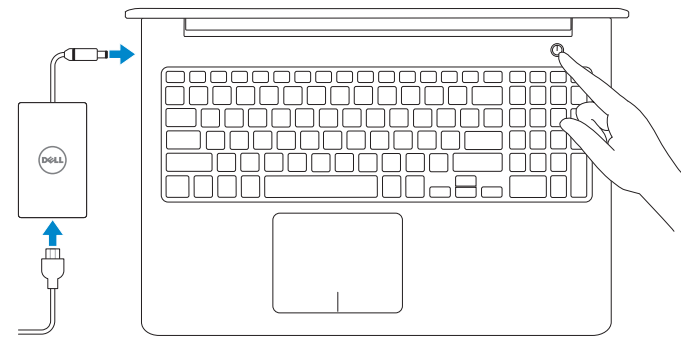


1 Connect the power adapter and press the power button

连接电源适配器并按下电源按钮
連接電源轉接器然後按下電源按鈕

Connectez l'adaptateur d'alimentation et appuyez sur le bouton d'alimentation

Conecte o adaptador de energia e pressione o botão liga/desliga



2 Finish Windows setup

完成 Windows 设置
完成 Windows 設定

Terminez l'installation de Windows
Concluir a configuração do Windows



Enable Dell updates

启用 Dell 更新
啓用 Dell 更新
Activer les mises à jour Dell
Habilitar atualizações Dell



Connect to your network

连接到网络
連接網路
Connectez-vous à votre réseau
Conectar-se à rede

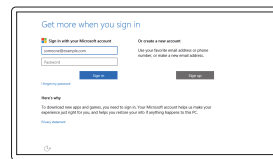
NOTE: If you are connecting to a secured wireless network, enter the password for the wireless network access when prompted.

注: 如果您要连接加密的无线网络, 请在提示时输入该无线网络所需的密码。

註: 如果您要連線至安全的無線網路, 請在提示下輸入存取無線網路的密碼。

REMARQUE : si vous vous connectez à un réseau sans fil sécurisé, saisissez le mot de passe d'accès au réseau sans fil lorsque vous y êtes invité.

NOTA: Quando se conectar a uma rede sem fio segura, insira a senha para o acesso à rede sem fio quando solicitado.



Sign in to your Microsoft account or create a local account

登录您的 Microsoft 帐户或创建本地帐户
登入您的 Microsoft 帳號或建立本機帳號
Connectez-vous à votre compte Microsoft ou créez un compte local
Conectar-se à sua conta da Microsoft ou criar uma conta local

Create recovery media

创建恢复介质 | 建立復原媒體
Créer des supports de récupération | Criar mídia de recuperação

In Windows search, type **Recovery**, click **Create a recovery media**, and follow the instructions on the screen.

在 Windows 搜索中, 输入**恢复**, 单击**创建恢复介质**, 然后按照屏幕上的说明进行操作。
在 Windows 搜尋中, 輸入 **Recovery**, 按一下**建立復原媒體**, 然後依照畫面上的指示進行。
Dans la recherche Windows, entrez **Récupération**, cliquez sur **Créer des supports de récupération**, et suivez les instructions à l'écran.

Na pesquisa do Windows, digite **Recuperação**, clique em **Criar uma mídia de recuperação** e siga as instruções na tela.

Locate Dell apps

查找 Dell 应用程序 | 找到 Dell 應用程式
Localiser les applications Dell | Localizar aplicativos Dell



Register your computer

注册您的计算机 | 註冊您的電腦
Enregistrez votre ordinateur | Registrar o computador



Dell Help & Support

Dell 帮助和支持 | Dell 說明及支援
Dell aide et assistance | Suporte e ajuda da Dell



SupportAssist Check and update your computer

检查和更新您的计算机
檢查並更新您的電腦
Recherchez des mises à jour et installez-les sur votre ordinateur
Verifique e atualize o computador

Product support and manuals
产品支持和手册
產品支援與手冊
Support produits et manuels
Suporte ao produto e manuais

Dell.com/support
Dell.com/support/manuals
Dell.com/support/windows

Contact Dell
与 Dell 联络 | 與 Dell 公司聯絡
Contacter Dell | Entre em contato com a Dell

Dell.com/contactdell

Regulatory and safety
管制和安全 | 管制與安全
Réglementations et sécurité | Normatização e segurança

Dell.com/regulatory_compliance

Regulatory model
管制型号 | 安規型號
Modèle réglementaire | Modelo normativo

P39F

Regulatory type
管制类型 | 安規類型
Type réglementaire | Tipo normativo

P39F003

Computer model
计算机型号 | 電腦型號
Modèle de l'ordinateur | Modelo do computador

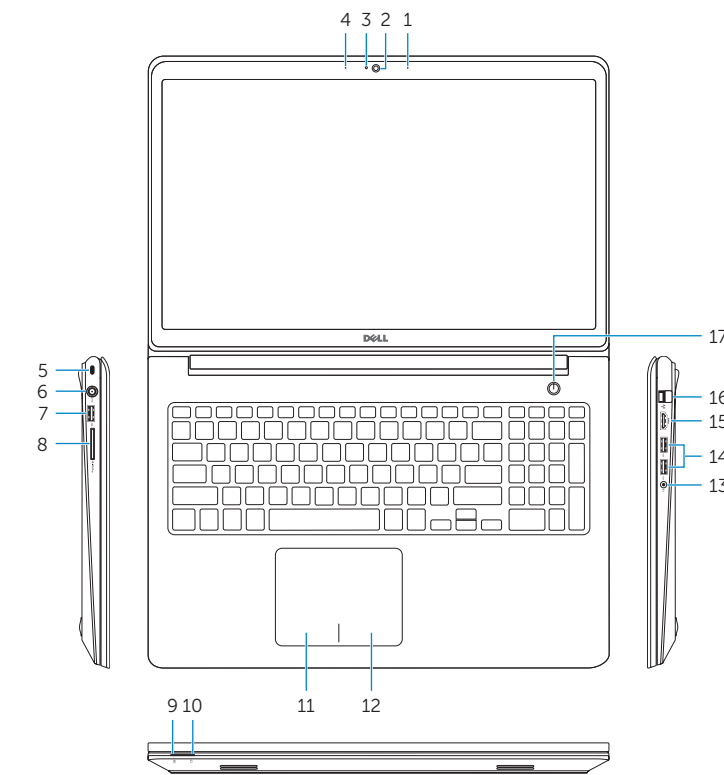
Inspiron 15-5557

Inspiron 15-5557 系列

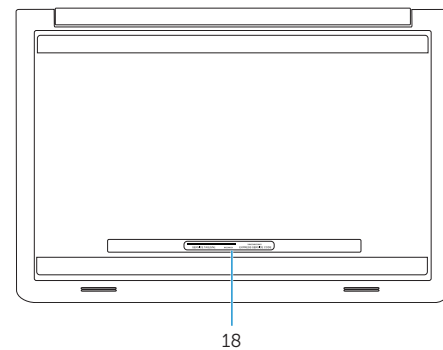


Features

功能部件 | 功能 | Caractéristiques | Recursos



- | | |
|-----------------------------------|-------------------------------|
| 1. Right microphone | 10. Hard-drive activity light |
| 2. Camera | 11. Left-click area |
| 3. Camera-status light | 12. Right-click area |
| 4. Left microphone | 13. Headset port |
| 5. Security-cable slot | 14. USB 3.0 ports (2) |
| 6. Power-adapter port | 15. HDMI port |
| 7. USB 2.0 port | 16. Network port |
| 8. Media-card reader | 17. Power button |
| 9. Power and battery-status light | 18. Service Tag label |



- | | |
|---------------|----------------------|
| 1. 右侧麦克风 | 10. 硬盘驱动器活动指示灯 |
| 2. 摄像头 | 11. 左键点击区域 |
| 3. 摄像头状态指示灯 | 12. 右键点击区域 |
| 4. 左侧麦克风 | 13. 头戴式耳机 |
| 5. 安全缆线孔 | 14. USB 3.0 端口 (2 个) |
| 6. 电源适配器端口 | 15. HDMI 端口 |
| 7. USB 2.0 端口 | 16. 网络端口 |
| 8. 介质卡读取器 | 17. 电源按钮 |
| 9. 电源和电池状态指示灯 | 18. 服务标签 |

- | | |
|----------------|---------------------|
| 1. 右側麥克風 | 10. 硬碟機活動指示燈 |
| 2. 攝影機 | 11. 左鍵區 |
| 3. 攝影機狀態指示燈 | 12. 右鍵區 |
| 4. 左側麥克風 | 13. 耳麥連接埠 |
| 5. 安全纜線孔 | 14. USB 3.0 連接埠 (2) |
| 6. 電源變壓器連接埠 | 15. HDMI 連接埠 |
| 7. USB 2.0 連接埠 | 16. 網路連接埠 |
| 8. 媒體讀卡器 | 17. 電源按鈕 |
| 9. 電源及電池狀態指示燈 | 18. 服務標籤 |

- | | |
|--|-------------------------------------|
| 1. Microphone droit | 10. Voyant d'activité du disque dur |
| 2. Caméra | 11. Zone de clic gauche |
| 3. Voyant d'état de la caméra | 12. Zone de clic droit |
| 4. Microphone gauche | 13. Port pour casque |
| 5. Emplacement pour câble de sécurité | 14. Ports USB 3.0 (2) |
| 6. Port de l'adaptateur d'alimentation | 15. Port HDMI |
| 7. Port USB 2.0 | 16. Port réseau |
| 8. Lecteur de carte mémoire | 17. Bouton d'alimentation |
| 9. Voyant d'état de l'alimentation | 18. Étiquette de numéro de série |

- | | |
|--|--------------------------------------|
| 1. Microfone direito | 10. Luz de atividade do disco rígido |
| 2. Câmera | 11. Área de clique esquerdo |
| 3. Luz de status da câmera | 12. Área de clique direito |
| 4. Microfone esquerdo | 13. Porta para fone de ouvido |
| 5. Slot do cabo de segurança | 14. Portas USB 3.0 (2) |
| 6. Porta do adaptador de energia | 15. Conector HDMI |
| 7. Porta USB 2.0 | 16. Porta de rede |
| 8. Leitor de cartão de mídia | 17. Botão liga/desliga |
| 9. Luz de status de alimentação e da bateria | 18. Etiqueta de serviço |

Shortcut keys

快捷键 | 捷徑鍵

Touches de fonction | Teclas de atalho

- | | |
|--|---|
| | Mute audio
静音 靜音
Couper le son Sem áudio |
| | Decrease volume
降低音量 降低音量
Diminuer le volume Diminuir o volume |
| | Increase volume
提高音量 提高音量
Augmenter le volume Aumentar o volume |
| | Play previous track/chapter
播放上一音轨/单元 播放上一首曲目/上一個章節
Lire le morceau ou le chapitre précédent Tocar a faixa/capítulo anterior |
| | Play/Pause
播放/暂停 播放/暫停
Lecture/Pause Tocar/Pausar |
| | Play next track/chapter
播放下一音轨/单元 播放下一首曲目/下一個章節
Lire le morceau ou le chapitre suivant Tocar a próxima faixa/capítulo |
| | Switch to external display
切换到外部显示器 切换至外部顯示器
Basculer vers un moniteur externe Alternar para monitor externo |
| | Search
搜索 搜尋
Rechercher Pesquisar |
| | Toggle keyboard backlight (optional)
切换键盘背景灯 (可选)
切换鍵盤背光 (選配)
Activer/Désactiver le rétroéclairage du clavier (en option)
Alternar retroiluminação do teclado (opcional) |

- | | |
|--|---|
| | Decrease brightness
降低亮度 降低亮度
Diminuer la luminosité Reduzir o brilho |
| | Increase brightness
提高亮度 增加亮度
Augmenter la luminosité Aumentar o brilho |
| | Turn off/on wireless
打开/关闭无线功能 啟動/關閉無線功能
Activer/Désactiver le sans fil Ligar/desligar a rede sem fio |
| | Toggle Fn-key lock
切换 Fn 键锁
切换 Fn 鍵鎖定
Verrouiller/Déverrouiller la touche Fn
Alternar o bloqueio da tecla Fn |

NOTE: For more information, see [Specifications at Dell.com/support](https://www.dell.com/support).

注: 有关详细信息, 请参阅 [Dell.com/support](https://www.dell.com/support) 上的规格。

註: 如需更多資訊, 請參閱 [Dell.com/support](https://www.dell.com/support) 中的規格。

REMARQUE: pour plus d'informations, consultez la section *Caractéristiques* à l'adresse [Dell.com/support](https://www.dell.com/support).

NOTA: Para obter mais informações, consulte *Especificações* em [Dell.com/support](https://www.dell.com/support).